



เครื่องแบบนักเรียน ระดับชั้นมัธยมศึกษาตอนต้น



เครื่องแบบนักเรียน ระดับชั้นมัธยมศึกษาตอนปลาย

เสื้อ

เสื้อแบบเชิ้ตแขนสั้น คอตั้ง ให้ใช้ผ้าสีขาวเกลี้ยง ไม่บางหรือหนาเกินไป ห้ามใช้ผ้ามัน ผ้าด้ายดิบ ผ้าฝ้าย หรือผ้าเนื้อหยาบ ผ่าอกตลอด มีสาบนอกที่ ออกขนาดกว้าง 2.5 - 3 เซนติเมตร ใช้กระดุมสีขาวกลมขนาดเส้นผ่าน ศูนย์กลางไม่เกิน 2 เซนติเมตร แขนเสื้อเหนือข้อศอก 5 เซนติเมตร ความกว้างของแขนเสื้อพอเหมาะ กับรอบแขน ของนักเรียน ไหล่ไม่ตก มีกระเป๋าดัดแนว นมเบื้องซ้าย 1 กระเป๋า ขนาดกว้างตั้งแต่ 8 - 12 เซนติเมตร และลึกตั้งแต่ 10 - 15 เซนติเมตร พอเหมาะกับขนาดของเสื้อ

ขนาดของเสื้อ เสื้อต้องมีขนาดพอเหมาะกับร่างกาย ไม่ใหญ่หรือเล็ก จนเกินไป นักเรียนระดับชั้นมัธยมศึกษาตอนต้น ปีกอักษร ส.ก. ท็อกเสื้อขาว เนื้อราวมติดบนเนื้อผ้าด้วยด้าย หรือไหมสีน้ำเงินเข้ม ตามแบบที่โรงเรียน

กำหนด นักเรียนระดับชั้นมัธยมศึกษาตอนปลาย ปักรูปเสมาสีชมพู-ฟ้า ด้วย
ด้ายหรือไหมเนื้อตัวอักษร ส.ก. ตามแบบที่โรงเรียนหนด

กางเกง

กางเกงทรงนักเรียน ขาสั้น มีหุ่ยร้อยเข็มขัด ผ้าเวสปอยท์หรือผ้าเนื้อหยาบ
เมื่อใช้แล้วต้องสีไม่ซีด หรือต่าง ขนาดความยาวของกางเกงสูงจากสะบ้าเข่า
ตั้งแต่ 3-8 เซนติเมตร ความกว้างของปลายขากางเกง เมื่อยืนตรงวัดโดยรอบ
ห่างจากขาตั้งแต่ 4 - 6 เซนติเมตร ปลายขาพับชายข้างในกว้าง 5 เซนติเมตร
ผ่าตรงส่วนหน้า โดยวิธีติดซิบบนไว้ด้านใน มีกระเป๋ตามแนวตะเข็บข้าง ข้าง
ละ 1 กระเป๋า มีจีบด้านหน้าข้างละ 2 จีบ เป็นลักษณะจีบออกไม่มีกระเป๋
หลัง กางเกงรอบเอวมี 7 หู ชนิดหูเดี่ยวเป็นผ้าและสีชนิดเดียวกับกางเกง
ระยะห่างระหว่างหูเท่ากัน หูหลังสุดติดกับตะเข็บหลังหูเป็นเส้นตรงกว้าง 1
เซนติเมตร

ขนาดของกางเกง ต้องมีขนาดพอเหมาะกับร่างกาย ไม่ใหญ่หรือเล็ก
จนเกินไป

เข็มขัด

เป็นหนังสีดำ ขนาดกว้างตั้งแต่ 2.5 - 4 เซนติเมตร ตามส่วนขนาดตัว
นักเรียน หัวเข็มขัดเป็นโลหะสีทองรูปสี่เหลี่ยมผืนผ้า ขอบมน ชนิดหัวกลัด มี
ปลอกหนัง สีเดียวกับเข็มขัดขนาดกว้าง 1.5 เซนติเมตร สำหรับสอดปลายเข็ม
ขัด

รองเท้า

หุ้มสันชนิดผูกเชือกเป็นหนัง ผหรือผ้าใบ มีรูร้อยเชือก 5 - 7 รู สีดำ ทั้งหมด
ทั้งเชือกและตาไก่ถุงเท้า ถุงเท้าสั้นแบบธรรมดา สีขาวไม่มีสัญลักษณ์หรือ
ลวดลายใดๆ

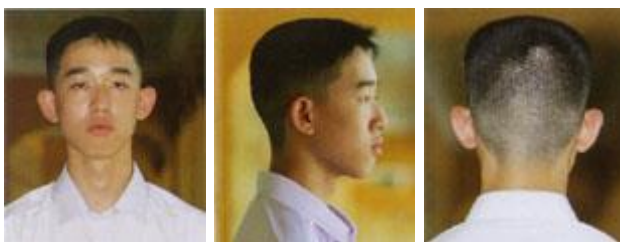
ผม

นักเรียนระดับชั้นมัธยมศึกษาตอนต้นตัดสั้นทรงนักเรียน ด้านข้างและด้านหลังตัดเกรียน ด้านบนตัดสั้นรองหวี ผมด้านหน้ายาวไม่เกิน 4 เซนติเมตร



ทรงผมนักเรียน มัธยมศึกษาตอนต้น

นักเรียนระดับชั้นมัธยมศึกษาตอนปลายให้ไว้ผมทรงนักเรียนเหมือนชั้นมัธยมศึกษาตอนต้น หรือตัดผมรองทรงสูง ด้านหน้ายาวไม่เกิน 5 เซนติเมตร



ทรงผมนักเรียน มัธยมศึกษาตอนปลาย

เครื่องแบบพลศึกษา



ชุดพลະ

ก างเกงกีฬาขาสั้น สีขาว (ไม่มีลวดลาย) เสื้อยืดสีชมพู-ฟ้า รองเท้า
ผ้าใบสีดำ และถุงเท้าสั้นสีขาว ในวันที่มีเรียนพลศึกษา นักเรียนจะต้องใส่ชุด
นักเรียนมาจากบ้าน และนำเครื่องแบบพลศึกษามาเพื่อผลัดเปลี่ยนในช่วง
ที่มีเรียนพลศึกษา

เครื่องแบบลูกเสือ และเครื่องแบบนักศึกษาวิชาทหาร

นักเรียนระดับชั้นมัธยมศึกษาตอนต้น ทุกคนจะต้องเรียนลูกเสือ และมี
เครื่องแบบลูกเสือตามที่โรงเรียนกำหนด ขนาดของกางเกง เสื้อ เหมือน
เครื่องแบบนักเรียน



เครื่องแบบลูกเสือสามัญรุ่นใหญ่ ระดับชั้นมัธยมศึกษา
ตอนต้น



เครื่องแบบนักศึกษาวิชาทหาร ระดับชั้นมัธยมศึกษาตอนปลาย

กระเป๋าใส่หนังสือ

1. กระเป๋าใส่หนังสือ เป็นหนังสือดำ มีช่องใส่หนังสือ
2. กระเป๋าใส่หนังสือที่โรงเรียนจัดทำขึ้นหรืออนุญาตให้ใช้ ถ้าไม่ใช่กระเป๋าที่เป็นแบบของโรงเรียน สามารถถือหนังสือมาเรียนได้